

Leistungsangebot

Projektcontrolling/Projektportfoliomanagement

2011

- Ausgangssituation
- Zielsetzung
- Lösungsansatz
- Kompetenzen
- Warum Morbey Consulting

Akzeptanz und Nutzen von Projektplanungs- und -controllingtools entsprechen nicht den Erwartungen.

Denn

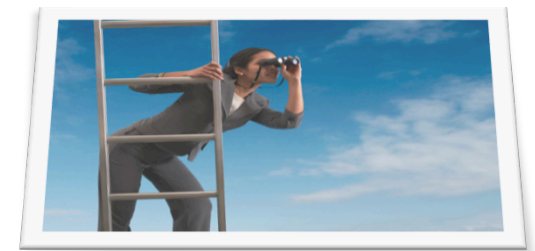
- Hohe Investitionen in Software-Tools für das Projekt-Management und ihre Einführung stehen in keinem Verhältnis zum Nutzen
- Know-how des Software-Anbieters ist auf das eigene Tool beschränkt
- Projektpläne werden auf Buchungsmechanismen reduziert
- Projektcontrolling beschränkt sich auf Budgetsteuerung
- Projektleiter schreiben Planungen eher fürs Controlling (weniger für Aussagen über Projektfortschritte und Termine)
- Projekte drohen zu scheitern nach Verbrauch von 2/3 des Budgets ohne Frühwarnung durch das Controlling
- IT-Auslastungssichten werden außerhalb der Planungstools gemacht und bedürfen weiterhin hoher Koordinationsaufwände



Sicherung der Investition in PM-Tools durch Erhöhung des Nutzens für alle Beteiligten.

Mit der MC-Expertise erreichen Sie

- Erhöhung der Akzeptanz bei den Projektleitern durch Steigerung des konkreten Nutzens in der Praxis
- Signifikante Arbeitserleichterung bei Erstellung von regelmäßigen Berichten
- Einfache Verfügbarkeit und Transparenz von Kennzahlen für Projektleiter, Controller und Management
- Arbeitserleichterung für Ressourcenverantwortliche bei Kapazitätsplanung
- Frühwarnung: schwerwiegende Planungsanomalien werden für Projektleiter und Portfolio-Controller rechtzeitig sichtbar



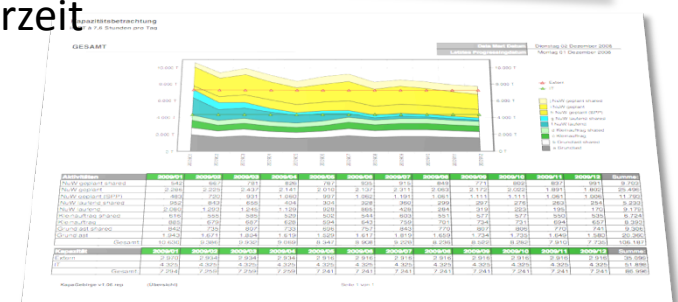
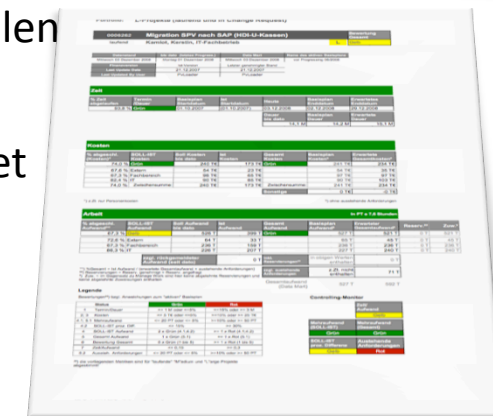
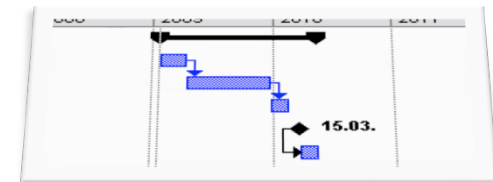
Aus einer Projektplanung lässt sich immer eine Buchungssystematik ableiten, nicht umgekehrt.

- Im MC-PM-Ansatz steht die Unterstützung von Projektleitern bei Projektplanung und –controlling im Vordergrund. Ressourcenverantwortliche, Projekt-Controller, Führungskräfte und Buchhaltung rangieren anfangs an zweiter Stelle.
- Wir schulen die Projektleiter darin, wie sie in ihrem Umfeld effektiv
  - flexible und robuste Pläne erstellen können
  - mit Planungskorrekturen und
  - mit Abbildungen von Change Requests umgehen können
- Wir bieten Projektleitern ein übersichtliches Projekt-Cockpit an, das jederzeit die wichtigsten Projektkennzahlen aktuell wiedergibt
- Führungskräfte und Projekt-Controller bedienen sich des Projekt-Cockpits als ersten Anhaltspunkt für Projektstatusinformationen



Der MC-PM-Ansatz ist äußerst pragmatisch, effektiv und trägt zur Akzeptanz von PM-Tools bei.

- Basis sind flexible und robuste Projektpläne für große und mittelgroße Projekte
- Kernpunkt ist ein Projekt-Cockpit für den Projektleiter, dessen Zahlen und Ampeln gleichzeitig in der übergeordneten Projekt-Portfolio-Steuerung von Projekt-Controllern und Führungskräften verwendet werden
- Ein weiterer Baustein sind Kapazitätsbetrachtungen. Aus Projektplänen mit realen und virtuellen Ressourcen kann jeder Ressourcenleiter seine aktuelle und künftige Auslastung jederzeit darstellen und beeinflussen. Eine Darstellung auf übergeordneter Organisationsebene ist automatisch gegeben.



Mehrere Kunden\* aus den Bereichen Finanzdienstleistung, Logistik und Telekommunikation bezeugen unsere Kompetenzen.

- Projektmanagement- und –coaching-Aufgaben zur Erhöhung der PM-Kompetenzen
- Aufbau des Projekt Controllings
- Projektportfolio-Controlling
- Mehrere PMO (Einrichten und Betreiben)
- Demand-Management (Konzeption, Einführung)
- Konzeption und Umsetzung von Schnittstellen zw. Planungssoftware und Buchungssystemen
- Internationales Multiprojektmanagement

\*) Referenzen auf Anfrage

MC hat „state of the art“ Know-how,  
nicht nur langjährige PM-Kompetenzen.

- Wir bringen Sicherheit und Routine ins Projektgeschehen, denn wir verfügen über fundierte Kompetenzen in Managementberatung und Anwendungsentwicklung
- Unsere Vorgehensweisen sind vielfältig, wir setzen je nach Ausgangslage die Methoden und Mittel ein, die den Kunden eindeutig nach vorne bringen
- Wir wissen, was die Projekt-Beteiligten brauchen und nicht nur, was die jeweiligen PM-Tools leisten
- Unsere Sprache im PM-Umfeld ist präzise
- Wir nutzen Planungswerkzeuge zur Steuerung von Projekten und zur offenen Kommunikation, nicht zur Ablenkung
- Wir können Projektleitern den Nutzen von PM-Tools vermitteln
- Unser Tool Know-how (MS-Project, OPX2, Planview, SAP PS, Can Do, ...) ist fundiert und erprobt
- Wir beherrschen den kompletten Projekt Life-cycle



Ihr Ansprechpartner bei Morbey Consulting steht Ihnen gerne zur Verfügung!

**Dipl.-Inf. (Univ.) Guilherme Morbey**

Mobil-Tel : +49 171 69 40 471

e-mail : [guilherme@morbey.de](mailto:guilherme@morbey.de)



**Morbey Consulting**

Am Schimmelskämpchen 12

D – 40699 Erkrath

Telefon : 02104 94 84 13

Fax : 02104 94 84 15

Internet : [www.morbey.de](http://www.morbey.de)